



คณะกรรมการการวิจัยแห่งชาติ  
เลขที่ 3523  
วันที่ 22 ส.ค. 2558  
เวลา 11.00 น.

ที่ วช ๐๐๐๕/ว ๘๘๑๙

สำนักงานคณะกรรมการการวิจัยแห่งชาติ  
๑๙๖ พหลโยธิน จตุจักร กทม. ๑๐๙๐๐

๑๖ พฤศจิกายน ๒๕๕๘

เรื่อง การเสนอผลงานเพื่อขอรับรางวัลสภาวิจัยแห่งชาติ : รางวัลนักวิจัยดีเด่นแห่งชาติ รางวัลผลงานวิจัย รางวัลวิทยานิพนธ์ ประจำปี ๒๕๕๙ และรางวัลผลงานประดิษฐ์คิดค้น ประจำปี ๒๕๖๐

เรียน อธิการบดี / คณบดี / ผู้อำนวยการ

ด้วย สำนักงานคณะกรรมการการวิจัยแห่งชาติ (วช.) มีนโยบายที่จะส่งเสริมและเชิดชูเกียรติคุณนักวิจัยไทย รวมทั้งสนับสนุนการวิจัยทั้งทางด้านวิทยาศาสตร์และสังคมศาสตร์ให้เจริญก้าวหน้า สนับสนุนการทำวิทยานิพนธ์ที่มีลักษณะของการสร้างองค์ความรู้ใหม่ที่เป็นประโยชน์ต่อประเทศชาติ และวงวิชาการส่งเสริมและสนับสนุนคนไทยที่มีความสามารถในการประดิษฐ์คิดค้น สิ่งที่เป็นประโยชน์แก่ประเทศชาติ วช. จึงได้จัดให้มีการประกาศเกียรติคุณนักวิจัยดีเด่นแห่งชาติ ผลงานวิจัย วิทยานิพนธ์ และผลงานประดิษฐ์คิดค้น เป็นประจำทุกปี

สำหรับปี ๒๕๕๙ นี้ วช. ได้กำหนดระยะเวลาให้ผู้ประสงค์ที่จะเสนอชื่อนักวิจัย ผลงานวิจัย วิทยานิพนธ์ และผลงานประดิษฐ์คิดค้น เพื่อขอรับรางวัลสภาวิจัยแห่งชาติ : รางวัลนักวิจัยดีเด่นแห่งชาติ รางวัลผลงานวิจัย รางวัลวิทยานิพนธ์ ประจำปี ๒๕๕๙ และรางวัลผลงานประดิษฐ์คิดค้น ประจำปี ๒๕๖๐ โดยจัดทำรายละเอียดตามแบบฟอร์มที่กำหนดไว้ในสำเนาประกาศฯ ทั้งนี้ สามารถดาวน์โหลดแบบฟอร์มการเสนอผลงานได้ที่เว็บไซต์ [www.nrct.go.th](http://www.nrct.go.th) หรือเว็บไซต์ [rrm.nrct.go.th](http://rrm.nrct.go.th) หรือเว็บไซต์ [inventorday.nrct.go.th](http://inventorday.nrct.go.th) และสามารถเสนอผลงานได้ตั้งแต่บัดนี้เป็นต้นไป จนถึงวันที่ ๒๙ เมษายน ๒๕๕๙ สอบถามรายละเอียดเพิ่มเติมได้ที่ ฝ่ายส่งเสริมและสร้างคุณค่างานวิจัย กองประเมินผล และจัดการความรู้การวิจัย สำนักงานคณะกรรมการการวิจัยแห่งชาติ (วช.)

จึงเรียนมาเพื่อโปรดทราบ และขอความกรุณาประชาสัมพันธ์ให้ผู้สนใจทราบทั่วกันด้วย จะขอบคุณยิ่ง

ขอแสดงความนับถือ

(นางสาวสุกัญญา ธีระกูรณ์เลิศ)

รองเลขาธิการคณะกรรมการการวิจัยแห่งชาติ

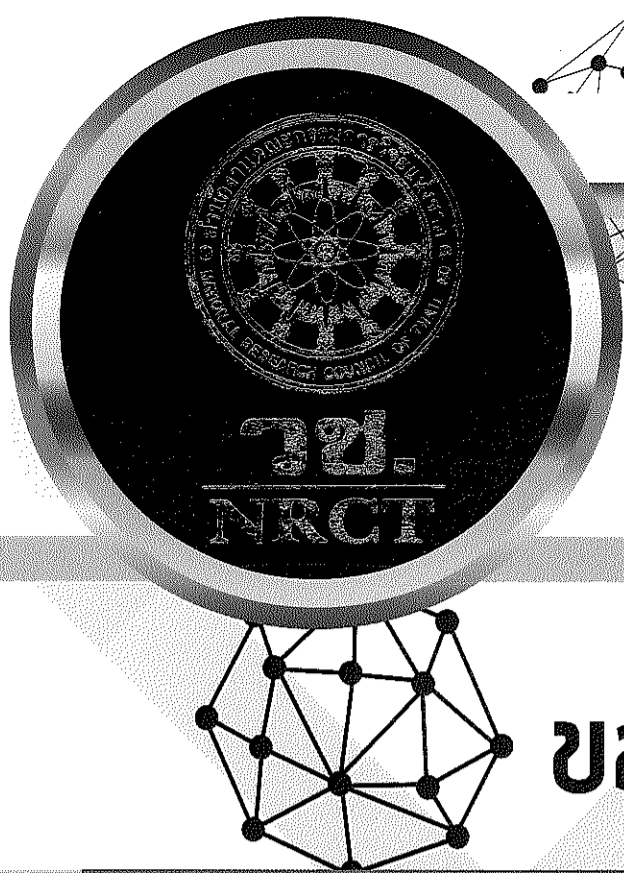
รักษาราชการแทน เลขาธิการคณะกรรมการการวิจัยแห่งชาติ

กองประเมินผลและจัดการความรู้การวิจัย

โทรศัพท์ ๐ ๒๕๖๑ ๒๔๔๕ ต่อ ๕๓๐, ๕๓๙,

๐ ๒๕๗๙ ๒๒๘๘

โทรสาร ๐ ๒๕๗๙ ๒๒๘๘, ๐ ๒๕๗๙ ๐๔๕๕



# รางวัลสภาวิจัยแห่งชาติ สำนักงานคณะกรรมการวิจัยแห่งชาติ(วช.)

## ขอเชิญเสนอผลงานเพื่อขอรับรางวัล

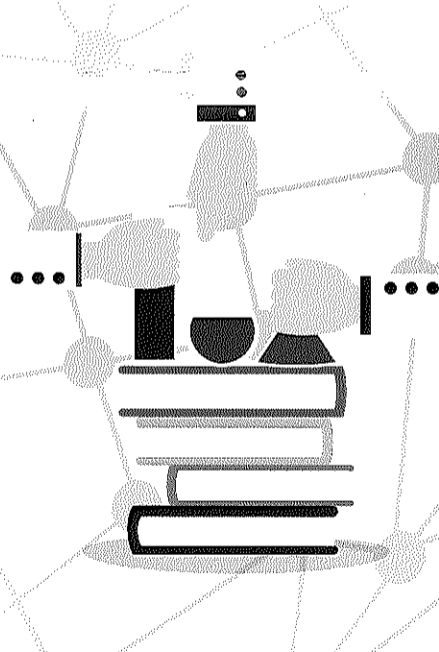
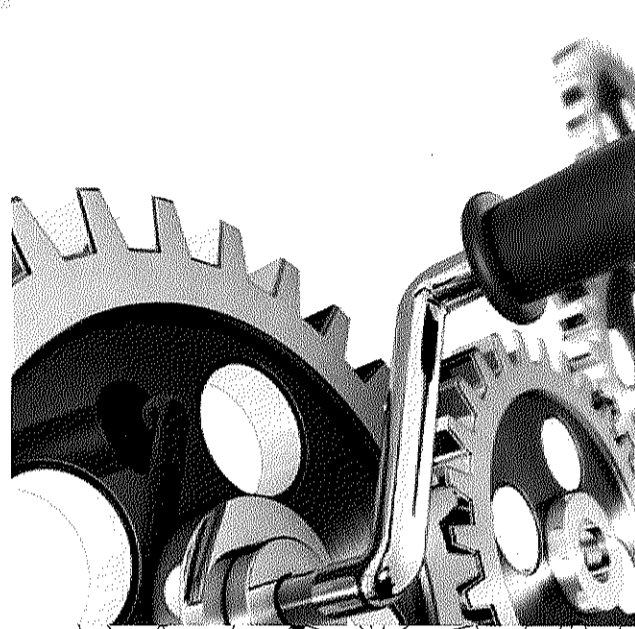
### รางวัล นักวิจัยดีเด่นแห่งชาติ

เป็นนักวิจัยซึ่งได้อุทิศตนให้แก่การวิจัยอย่างต่อเนื่องเกิดประโยชน์ในเชิงวิชาการ เศรษฐกิจ สังคม ชุมชน และเชิงนโยบายเป็นผู้มีจริยธรรม และเป็นที่ยอมรับในวงวิชาการและสมควรเป็นแบบอย่างแก่นักวิจัยอื่น

นักวิจัยดีเด่นแห่งชาติจะได้รับเงินรางวัล

**500,000 บาท**

พร้อมเหรียญรางวัลนักวิจัยดีเด่นแห่งชาติและประกาศนียบัตรเชิดชูเกียรติคุณ



### รางวัล ผลงานวิจัย

เป็นผลงานวิจัยที่มีคุณภาพสำเร็จสมบูรณ์ได้รับการเผยแพร่ในวารสารวิชาการระดับชาติหรือนานาชาติเป็นประโยชน์ต่อประเทศไทยและเป็นผลงานวิจัยที่สามารถนำไปใช้ให้เกิดประโยชน์ได้จริงทั้งนี้ผลงานวิจัยต้องไม่เป็นส่วนหนึ่งของการศึกษาเพื่อรับปริญญาหรือประกาศนียบัตรใด ๆ

รางวัลระดับดีเด่น  
300,000 บาท

รางวัลระดับดีมาก  
200,000 บาท

รางวัลระดับดี  
100,000 บาท

พร้อมประกาศนียบัตรเชิดชูเกียรติคุณ

### รางวัล วิทยานิพนธ์

เป็นวิทยานิพนธ์ ของการศึกษาในระดับปริญญาเอก ซึ่งได้รับการอนุมัติจากสถาบันการศึกษาแล้วไม่เกิน 5 ปีได้รับการเผยแพร่ในวารสารวิชาการระดับชาติหรือนานาชาติเป็นผลงานที่มีคุณภาพและมีศักยภาพต่อการนำไปใช้ประโยชน์ในอนาคต

รางวัลระดับดีเด่น 100,000 บาท

รางวัลระดับดีมาก 70,000 บาท

รางวัลระดับดี 50,000 บาท

พร้อมประกาศนียบัตรเชิดชูเกียรติคุณ

### รางวัล ผลงานประดิษฐ์คิดค้น

เป็นผลงาน ผลิตผล ผลิตภัณฑ์ กรรมวิธี กระบวนการ วิธีการ มาตรการ หรือระบบ ตลอดจนนวัตกรรมวิทยาการต่าง ๆ ที่เป็นประโยชน์แก่สังคมและประเทศชาติ หรือสามารถพัฒนาไปสู่การผลิตภักดิ์ในเชิงอุตสาหกรรม หรือนำไปใช้ประโยชน์ในทางอื่นได้

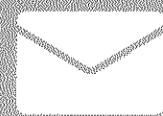
รางวัลระดับดีเด่น 500,000 บาท

รางวัลระดับดีมาก 250,000 บาท

รางวัลระดับดี 150,000 บาท

รางวัลประกาศเกียรติคุณ 100,000 บาท

พร้อมประกาศนียบัตรเชิดชูเกียรติคุณ



สามารถดาวน์โหลดแบบฟอร์มการเสนอผลงานได้ที่

<http://www.nrct.go.th>, <http://rrm.nrct.go.th>

[www.inventorday.nrct.go.th](http://www.inventorday.nrct.go.th)

## ตั้งแต่บัดนี้จนถึง วันที่ 29 เมษายน 2559

สอบถามรายละเอียดเพิ่มเติมได้ที่ :

สำนักงานคณะกรรมการวิจัยแห่งชาติ (วช.)

ฝ่ายส่งเสริมและสร้างคุณค่างานวิจัย กองประเมินผลและจัดการความรู้การวิจัย

196 ถนนพหลโยธิน แขวงลาดยาว เขตจตุจักร กรุงเทพฯ 10900

โทรศัพท์ 0 2561 2445 ต่อ 530, 539 โทรสาร 0 2579 0455, 0 2579 2288



วช.  
NRCT

