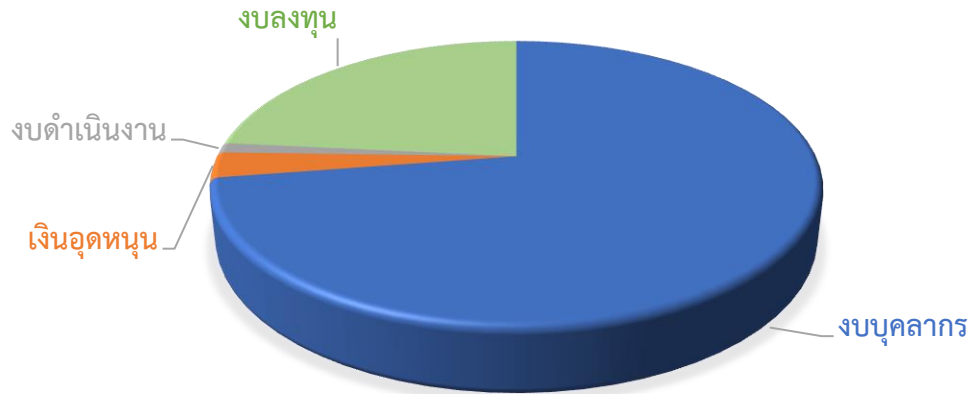




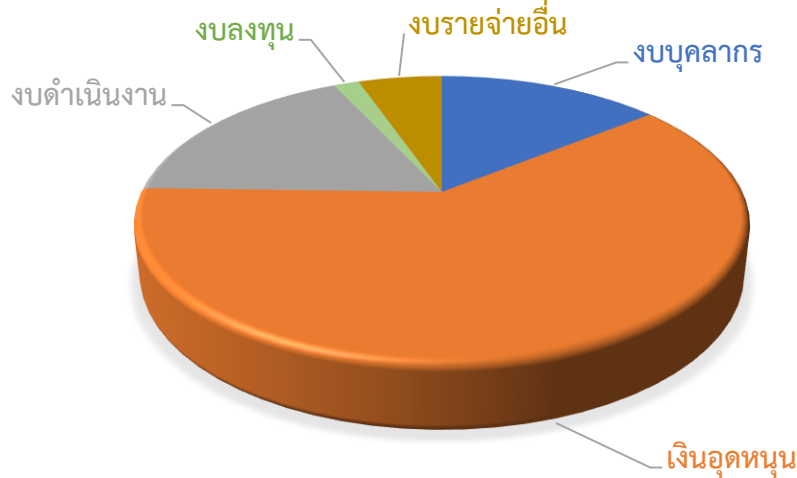
**งบประมาณคณะสถาปัตยกรรมศาสตร์ มหาวิทยาลัยเชียงใหม่ ประจำปี 2564**

งบประมาณแผ่นดิน



งบประมาณแผ่นดิน	งบบุคลากร	เงินอุดหนุน	งบดำเนินงาน	งบลงทุน
	51,870,000	2,066,200	790,000	16,754,800

งบประมาณรายได้



งบประมาณรายได้	งบบุคลากร	เงินอุดหนุน	งบดำเนินงาน	งบลงทุน	งบรายจ่ายอื่น
	6,000,400	25,941,600	7,458,200	686,100	2,251,000